

## Artikelliste - Pneumatische

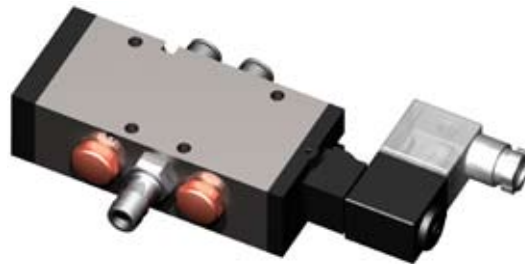
**188-900-(636/698/735)**  
Pneumatischer Zylinder  
10 kg



**188-450** Ventil pneumatisch  
Manuell 5/3  
Mit geschlossener Mittlage  
0,7 kg



**188-455** Ventil pneumatisch  
El 24V DC 5/2  
Mit Rückholfeder  
0,6 kg



**188-458** Ventil pneumatisch  
Dubbel el 24V DC 5/3  
Mit geschlossener Mittlage  
0,7 kg



**188-460** Spule  
24V DC  
0,1 kg



**188-465** Kontakt  
24V DC mit Lampe  
0,1 kg



## Artikelliste - Pneumatische

**188-485** Kontakt  
24V DC mit Lampe und Kabel  
0,1 kg



**188-459** Drosselrückschlagventil  
10mm 1/4  
0,1 kg

**188-461** gerader Schmiernippel  
10mm 1/4  
0,1 kg

**188-462** T nippel  
10mm  
0,1 kg

**188-463** Schlauchnippel  
9mm 1/4  
0,1 kg

**188-464** Schalldämpfer  
1/4  
0,1 kg

**188-470** Verbindungsnippel  
10mm  
0,1 kg

**188-489** 90 Abgewinkelter Nippel  
10mm  
0,1 kg

**188-472** Verteilernippel  
10mm  
0,1 kg

**188-466** Schlauch  
10mm PUR  
0,1 kg

**188-467** T clip  
10mm Plastik  
0 kg



## Artikelliste - Pneumatische

**188-468** Steuersystem offen  
Pneumatisches elektr. Doppelventil 5/3  
Fernsteuerung mit Empfänger und  
Sender, 24V DC, Der Empfänger hat  
auch Steuerknöpfe für eine manuelle  
Bedienung.  
Vormontiert  
2 kg



**188-469** Steuersystem eingebaut  
Identisch mit 188-468, eingebaut mit  
Steuerknöpfen aussen  
3,6 kg



**188-471** Sender und Empfänger  
24V DC  
0,3 kg

